



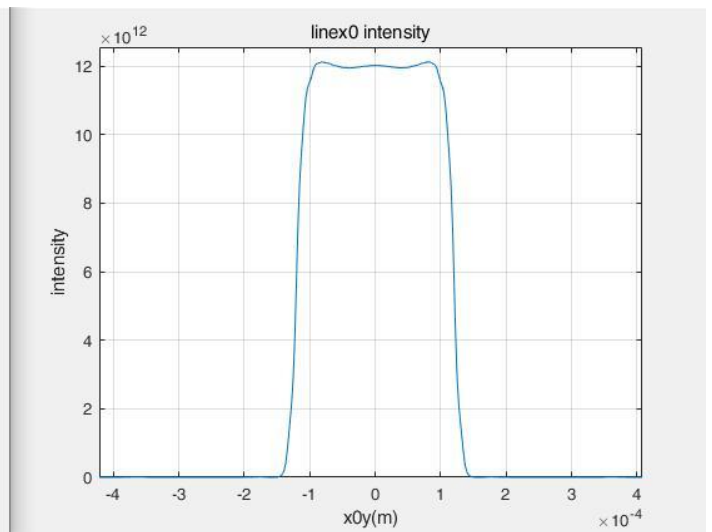
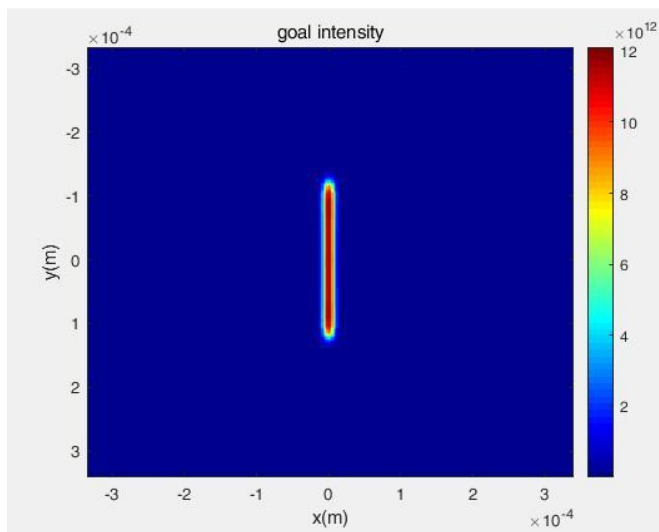
## 线形匀化 DOE

- 液晶聚合物/N-BK7窗口片
- 通光孔径: 15×15 mm
- 将 TEM00 高斯光转换为一字线型均匀光

### ■ 产品参数

设计波长 (nm)	1064
入射光斑尺寸 ( $e^{-2}$ , mm)	6.0
聚焦镜焦距 (mm)	100
DOE 通光孔径 (直径, mm)	15
所需激光器偏振态	线偏
匀化光斑形状	一字线形
匀化光斑直径 (FWHM, $\mu\text{m}$ )	250
匀化光斑单边传输区域 (13.5%→90%, $\mu\text{m}$ )	11.5
匀化光斑均匀性 (RMS)	>95%
总衍射效率 (FWHM)	>95%

## ■ 测试曲线图



## ■ 线偏振片下的 DOE25-1064-6-FTL250

