

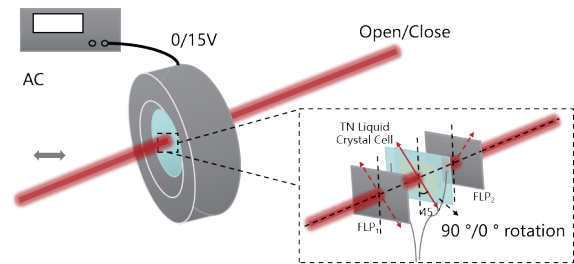
液晶光开关 — LCOS-10-A



- 90°TN取向液晶盒/向列相液晶+薄膜线偏振片，辅有机械外壳及接线
- 高透过率，高开关对比度，高开关响应速度
- 电压控制光通断，无内部机械振动，兼容电压控制器LCVRC-2K25
- 工作波长：400-700 nm，响应时间：<5 ms

参数规格

工作波长	400-700 nm
外壳规格	Ø25.7×9 mm
通光孔径	Ø10 mm
表面光洁度 (S/D)	60/40
增透膜	400-700 nm
反射率	Ravg<0.5 %
透过率 (avg.) ^a	>60 %
对比度 (avg.) ^b	>5000: 1
响应时间	<5 ms



原理示意图

- 各个波长下的透过率值为入射光与入射面偏振片透光轴对准时的最大透过率。在400-700 nm工作波段内，可实现不同波长下的平均透过率>60 %；
- 各个波长下的对比度值为0 V电压下所透过的最大光强与15 V电压下所透过的最小光强的比值。在400-700 nm工作波段内，可实现不同波长下的平均对比度>5000:1。

产品数据

