

	PART DESCRIPTION	MATERIAL
①	SM2-25A	ANODIZED ALUMINIUM
②	AD508-C	N-BAF10
		N-SF6HT
③	SM2R	ANODIZED ALUMINIUM

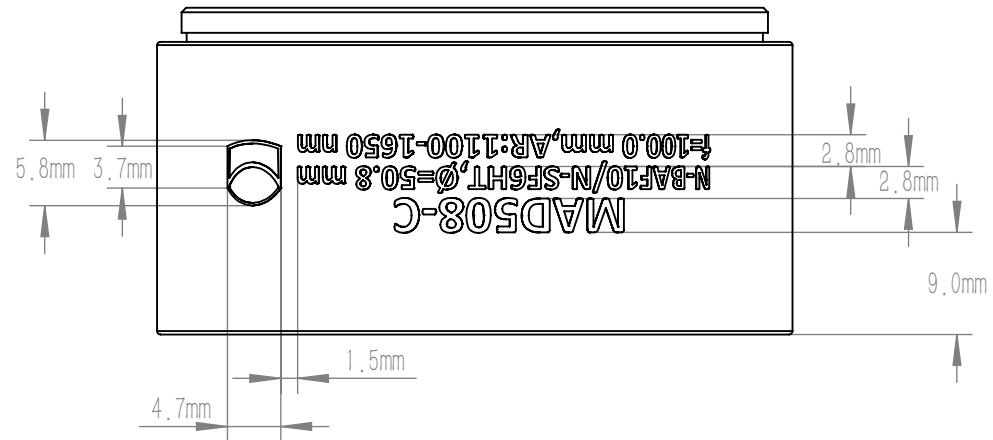
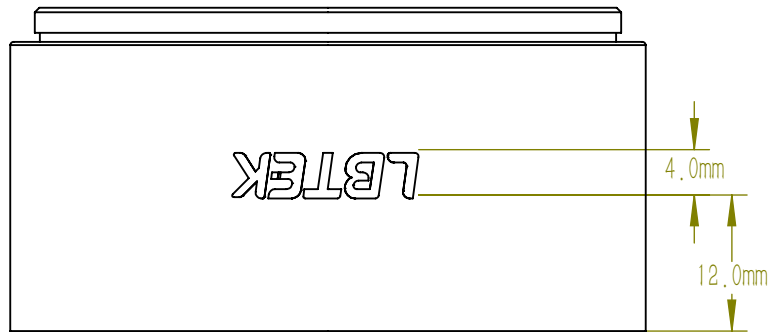


NOTES

1. MATERIAL: N-BAF10/N-SF6HT
2. DESIGN WAVELENGTH: 1016.0 nm, 1330.0 nm & 1550.0 nm
3. CLEAR APERTURE: >90%CA
4. OPERATION WAVELENGTH: 1100 nm-1650 nm
5. DIAMETER TOLERANCE: +0.0/-0.1 mm
6. THICKNESS TOLERANCE: ±0.2 mm
7. FOCAL LENGTH: 100.0 mm ±1%@1330.0 nm
8. BACK FOCAL LENGTH(REF): 83.0 mm
9. SURFACE QUALITY (S/D) (S1,S2) : 40/20
10. SURFACE POWER (S1,S2) :  $3\lambda/2@632.8\text{ nm}$
11. SURFACE IRREGULARITY(S1,S2):  $\lambda/4@632.8\text{ nm}$
12. CENTRATION: <3 arcmin
13. CHAMFER: <0.2 mm, 45°
14. COATING (S1,S2) : AR COATING  $R_{\text{avg}} < 0.5\% @ 1100\text{ nm}-1650\text{ nm}$

DRAWING PROJECTION			<b>LBTEK</b>			
	NAME	DATE	MAD508-C			
DRAWN	BSHU	Aug./5th/24	$\phi 50.8\text{ mm}, F=100.0\text{ mm}$ ACHROMATIC DOUBLETS AR COATING 1100-1650 nm			
APPROVAL	WCHENG	Aug./5th/24	MATERIAL	WEIGHT	SCALE	REV
FOR INFORMATION ONLY NOT FOR MANUFACTURING PURPOSES			N-BAF10/N-SF6	118.25g	1:1	B

文字	字体	字高
MAD508-C	Calibri	3.00mm
N-BAF10/N-SF6HT, $\phi 50.8$ mm	Calibri	2.00mm
f=100.0 mm, AR:1100-1650 nm	Calibri	2.00mm
LBTEK	LOGO	4.00mm



					第一视角	去毛刺, 棱边锐角倒钝; 未注圆角R0.3、倒角C0.3; 其余未注形位公差等技术要求见 《麓邦光学件接收标准》。	
序号	A	初始版本	刘继强	2021.05.14	MAD508-C-EVA		<b>LBTEK</b> www.lbtek.com
版本		更改理由	更改人	年、月、日	3.03.61.02.886		
未标注的形位公差 直线度&平面度 0~30:0.05, 30~100:0.1; 垂直度&平行度 0~30:0.05, 30~100:0.1; 圆度&圆柱度 小于0.1且小于圆柱的直径公差值; 同轴度 0.05; 角度公差 0.5°					消色差双胶合透镜		N-BAF10/N-SF6HT D=50.8 mm, f=100.0 mm AR:1100 nm-1650 nm
未注尺寸公差要求 (单位: mm)					表面处理	重量	比例
尺寸范围	公差	30.1~120	±0.15	1000.1~2000			3:1
0.5~6	±0.05	120.1~400	±0.2				
6.1~30	±0.1	400.1~1000	±0.3		设计	校对	批准
							LB18S009-200-OP-EVA